



## Lid worden?

Het lidmaatschap van de Palynologische Kring staat open voor iedereen die zich beroepshalve of anderszins bezighoudt met de paleoecologie. Lid worden van de Palynologische Kring kan voor 10,- euro per jaar. Studentleden betalen 5,- euro per jaar. Neem hiervoor contact op met de secretaris van de vereniging: Marjolein van der Linden.

### Contact:

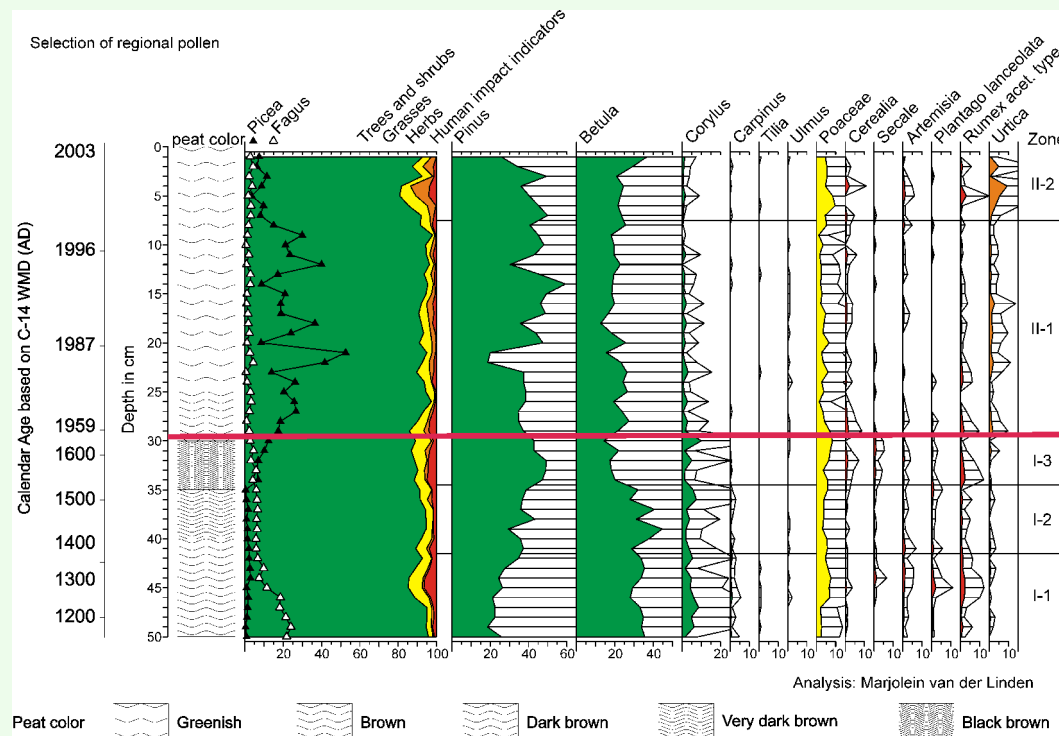
Secretariaat Palynologische Kring  
p/a Biax Consult  
Hogendijk 134  
1506 AL Zaandam  
075-6161010  
email: [vanderlinden@biax.nl](mailto:vanderlinden@biax.nl)  
[www.palynologischekring.nl](http://www.palynologischekring.nl)



# Palynologische Kring



*Uitleg bij een veldexcursie*



*Voorbeeld van een pollendiagram*

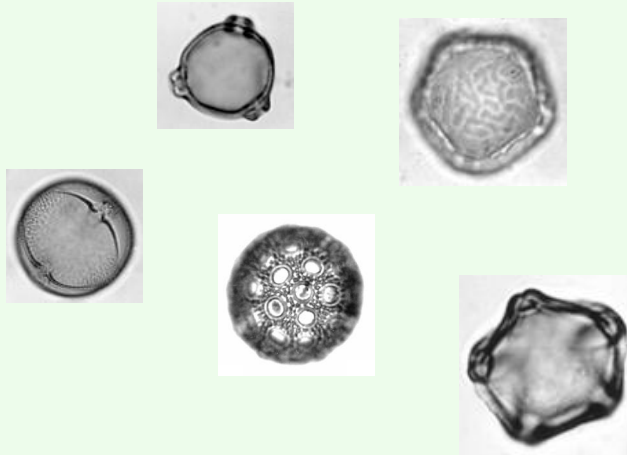
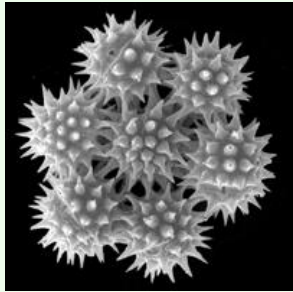
De Palynologische Kring bestaat uit een verzameling van mensen die zich bezig houden met de paleoecologie. Door middel van onderzoek aan stuifmeelkorrels (palynologie), schimmelsporen (non-pollen palynomorphen) en aan zaden en andere plantendelen (macroresten) kunnen vegetatiepatronen uit het verleden gereconstrueerd worden. De bevindingen uit dit vakgebied worden gebruikt om vraagstukken op te lossen in onder andere de ecologie in zowel de tropen als de gematigde gebieden, klimatologie, archeologie, geologie maar het onderzoek wordt ook toegepast in de olieindustrie, forensische wetenschap en bij het onderzoek naar pollenallergie.

### Geïnteresseerd?

Kijk voor meer informatie op:  
[www.palynologischekring.nl](http://www.palynologischekring.nl)



# Wat doet de Palynologische Kring?



## Doelstelling

De Palynologische Kring is onderdeel van het Koninklijk Nederlands Geologisch Mijnbouwkundig Genootschap (KNGMG). De vereniging is opgericht op 4 oktober 1968. De doelstellingen zijn als volgt:

- De bevordering van de palynologische wetenschap in de meest uitgebreide zin.
- Het opwekken, in stand houden en doen toenemen van de belangstelling voor paleoecologie.

Stuifmeelkorrels van o.a. (1) den, (2) (dwerg)berk, (3) wilg, (4) jeneverbes, (5) zegge, (6) selaginella (een mos-achtig varentje), (7) zonneroosje, (8) waterdrieblad, (9) kruisbloemige, (10) buisbloemige composiet, (11) ruit, (12) alsem



## Activiteiten

De Palynologische Kring organiseert jaarlijks een aantal lezingenmiddagen waarbij onderwerpen uit verschillende toepassingsgebieden van de paleoecologie aan bod komen. Voorbeelden hiervan zijn klimatologie, bodemkunde, geologie, dateringsmethoden, forensische palynologie en archeologie. Iedereen die werkzaam is in deze en aanverwante vakgebieden is van harte welkom, ook studenten!

Elk najaar organiseren leden van de Palynologische Kring een tweedaagse themabijeenkomst met een lezingenmiddag en een avondprogramma, de volgende dag gevolgd door een excursie.



De palynologendagen